



GÎTE LE PETIT SONDEBOIS - SAINT-GERVAIS-EN-VALLIÈRE - BOURGOGNE

LE PETIT SONDEBOIS

Dépendance en pierre au coeur de la Bourgogne, pour 2 personnes, au milieu d'un verger de mirabelliers et pêcheurs.

<https://lepetitsondebois.fr>



Laure MAIRE

☎ 06 43 51 32 45

A Gîte Le Petit Sondebois - Bourgogne : 7
Route des Puits 71350 SAINT-GERVAIS-EN-
VALLIERE





Gîte Le Petit Sondebois - Bourgogne



Maison



2

personnes



0

chambre



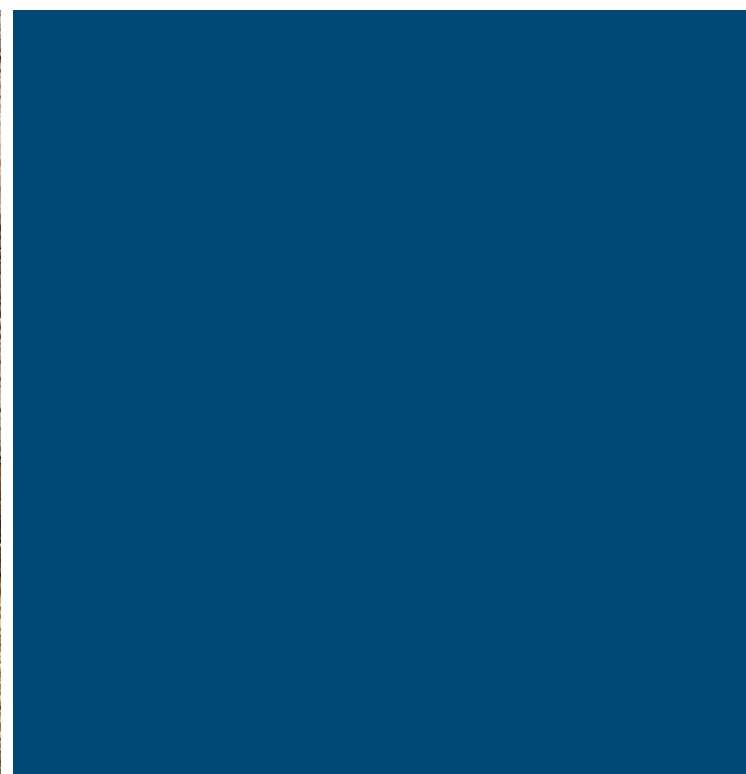
35

m²

Construite au XVI^e siècle, cette dépendance d'un ancien corps de ferme a été entièrement rénovée et agencée en 2013 et 2020.

Au milieu d'un verger de mirabelliers, pêcheurs, pommiers... cette dépendance, entièrement équipée, bénéficie de tout le confort : douche à l'italienne en pierre de Bourgogne, lit Queen size... Elle permet aux voyageurs d'être totalement indépendants : cuisine, table et chaises, denrées de première nécessité, torchons, draps et serviettes de toilettes et accès gratuit au wifi.

Le gîte bénéficie de sa propre terrasse donnant sur le jardin, avec une table et quatre chaises, des fauteuils de relaxation, un barbecue et son bois.



Pièces et équipements

<i>Chambres</i>	Chambre(s): 0 Lit(s): 1	dont lit(s) 1 pers.: 0 dont lit(s) 2 pers.: 1
<i>Salle de bains / Salle d'eau</i>	Salle de bains avec douche	Sèche cheveux
<i>WC</i>	WC: 1	
<i>Cuisine</i>	Cuisine Congélateur Four à micro ondes	Four Réfrigérateur
<i>Autres pièces</i>	Terrasse	
<i>Media</i>	Télévision	Wifi
<i>Autres équipements</i>	Matériel de repassage	
<i>Chauffage / AC</i>	Chauffage	
<i>Exterieur</i>	Abri pour vélo ou VTT Cour Salon de jardin Terrain non clos	Barbecue Jardin privé Terrain clos commun
<i>Divers</i>		

Infos sur l'établissement



Communs

A proximité propriétaire
Habitation indépendante

Entrée indépendante



Activités



Internet

Accès Internet



Parking

Parking privé



Services

Location de draps et/ou de linge

Nettoyage / ménage



Extérieurs

A savoir : conditions de la location

Arrivée L'entrée dans les lieux se fait entre 17h et 22h.

Départ Départ avant 10h.

*Langue(s)
parlée(s)* Anglais Français

*Annulation/
Prépaiement/
Dépot de
garantie*

*Moyens de
paiement* Chèques bancaires et postaux Espèces Paypal
Virement bancaire

Ménage

*Draps et Linge
de maison* Draps et/ou linge compris

*Enfants et lits
d'appoints*

*Animaux
domestiques* Les animaux ne sont pas admis.

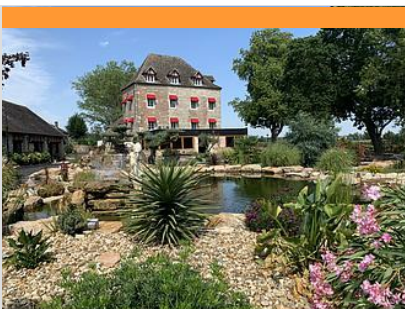
Tarifs (au 30/11/22)

Gîte Le Petit Sondebois - Bourgogne

Tarif pour 2 personnes - 2 nuits minimum

Tarifs en €:	Tarif 1 nuit en semaine (L, M, M, J, D)	Tarif 1 nuit en weekend (V ou S)	Tarif 2 nuits weekend (V+S)	Tarif 7 nuits semaine
du 01/01/2022 au 31/12/2022	80€	80€	160€	560€
du 01/01/2023 au 31/12/2023	80€	80€	160€	560€

Mes recommandations



La Table d'Hauterive

☎ 03 85 91 55 56#06 86 44 49 31
 8 Rue du Moulin Hameau d'Hauterive
 🌐 <https://lemoulinhdauterive.fr/>

2.9 km
 📍 SAINT-GERVAIS-EN-VALLIERE 🍴 1

Repris et entièrement rénové (intérieur et extérieur) par la famille Lalignant en juillet 2018, Le Moulin d'Hauterive vous ouvre les portes de son hôtel 3 étoiles et de son restaurant semi-gastronomique à Saint-Gervais-en-Vallière. Loin du bruit de la ville, vous pourrez profiter d'un moment de détente dans un cadre idyllique... Venez découvrir les chambres de charme et la cuisine traditionnelle de cet établissement lors d'un week-end en amoureux, d'un séjour en famille ou d'un déplacement professionnel... Dans une ambiance raffinée et chaleureuse, les Lalignant partageront leur coup de cœur pour ce lieu unique ainsi que leur belle histoire de famille, initiée par Noël, le père, sa femme Isabelle et leurs deux enfants Maëva et Quentin.



Les Trois Maures

☎ 03 85 91 51 17
 20 Place de la Liberté
 🌐 <http://www.h3m.fr>

8.2 km
 📍 VERDUN-SUR-LE-DOUBS 🍴 2

En famille, entre amis ou en groupe, venez apprécier une cuisine traditionnelle et déguster les spécialités régionales : pôchouse, grenouilles, escargots de Bourgogne...



D'Ici et D'Ailleurs

Rue de la Maladière
 🌐 <https://www.dicietdailleursvbs.fr/>

1.7 km
 📍 SAINT-GERVAIS-EN-VALLIERE 🍷 1

La dégustation à l'aveugle est un exercice difficile, lorsque vous ignorez tout du vin que vous dégustez, vous ne pouvez vous rattacher qu'à des indices... Aymeric se déplace sur rendez-vous pour vous faire découvrir du vin de tous les horizons. Accompagné par un plateau de fromages et de charcuterie, vous procéderez avec lui, en toute convivialité à l'analyse des vins dégustés.



Location livraison de vélos - Véloù

14 Rue de la République
 🌐 <http://www.velou-bourgogne.com>

8.2 km
 📍 VERDUN-SUR-LE-DOUBS 🚲 2

Faites vous livrer vos vélos où vous voulez. Ce n'est plus forcément à vous d'aller chercher vos vélos, mais les vélos qui peuvent venir là où vous avez envie de commencer votre balade. Vélos à assistance électrique, VTC, vélos pour enfants, remorques pour les enfants, que vous soyez cycliste émérite ou débutant, il existe forcément une solution adaptée à vos capacités.



Location de kayaks : descente du Doubs

☎ 03 85 91 87 52
 3 place Louis Charvot
 🌐 <https://www.saonedoubsbressetourisme.fr/>

8.2 km
 📍 VERDUN-SUR-LE-DOUBS 🚣 3

Entre Chalon-sur-Saône et Beaune, de début juillet à fin août, louez un kayak monoplace ou biplace pour descendre le Doubs depuis Navilly (14km, 4h) ou Saunières (6km, 1h30) jusqu'à Verdun-sur-le-Doubs. Tout au long de cette sortie paisible au fil de l'eau en Bourgogne, vous verrez la nature sous un angle différent et pourrez facilement découvrir la faune sauvage qu'abrite cet environnement naturel. Les enfants peuvent commencer de naviguer en kayak à partir de 5 ans. Jusqu'à 12 ans ils doivent être accompagnés d'une personne majeure. Réservation obligatoire.



Forêt domaniale de Palleau

☎ 03 85 91 87 52

7.5 km



3 circuits sont proposés aux marcheurs pour profiter des nuances de couleurs et de la diversité des arbres. La forêt de Palleau est le lieu idéal pour recharger les batteries, le tout en écoutant les oiseaux chanter et en respirant le doux parfum de la forêt.



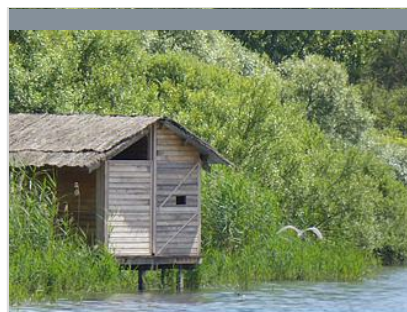
Entre vignes et Saône

☎ 03 85 91 87 52

8.1 km



Les mains sur le guidon, le visage au vent, emprunter la voie cyclable Entre Saône et Vignes est l'idéal pour rejoindre la ville de Beaune, en empruntant des chemins entre champs de cassis et parcelles de vignes.



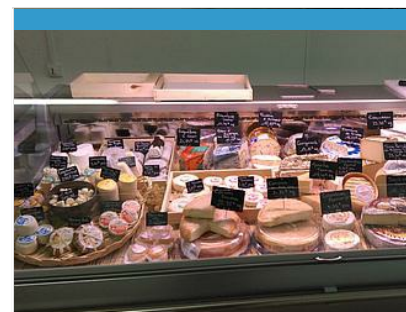
Le Grand Etang de Pontoux

☎ 03 85 91 87 52

13.2 km



Le grand étang de Pontoux est un espace naturel sensible exceptionnel, reconnu pour sa grande richesse ornithologique. Ses 27 hectares constitués de multiples habitats et sa proximité avec la rivière Doubs s'avèrent propices à la nidification de nombreux oiseaux. L'observation à oiseaux, l'abri pédagogique et le parcours d'interprétation en partie sur platelage bois, permettent de découvrir la vie de l'étang en toute discrétion.



Aux Doubs Fromages

☎ 06 75 05 00 08

4 Rue du 27 Janvier 78

🌐 <http://www.lapititecremerie.com>

8.6 km

📍 VERDUN-SUR-LE-DOUBS



Vous êtes de la région ou de passage, faites une halte à la crèmerie de Verdun-sur-le-Doubs. « Aux Doubs fromages » vous propose une large gamme de fromages régionaux tels que le Brillat Savarin, l'Epoisses, le fromage de l'Abbaye de Cîteaux, le Délice de Pommard et bien d'autres.



Mes recommandations (suite)

